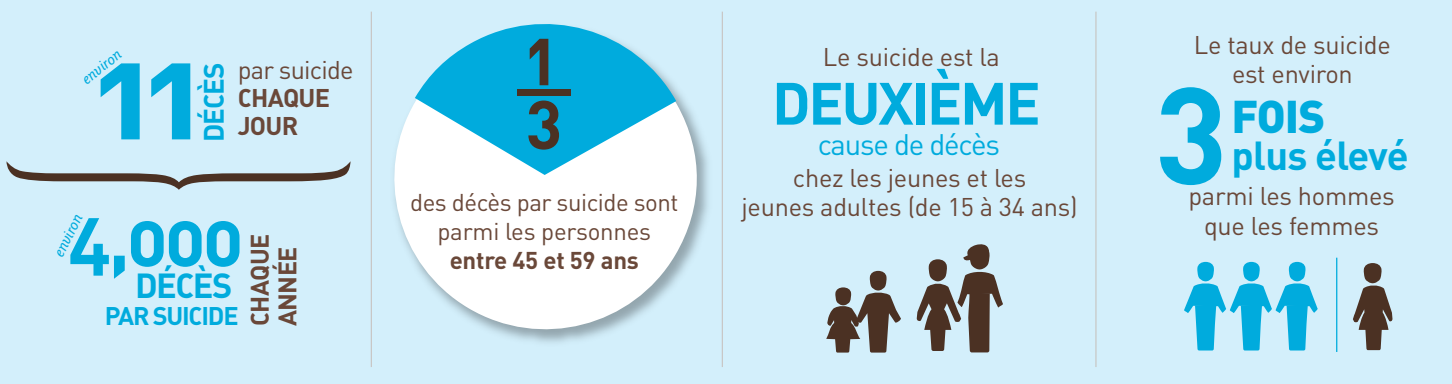
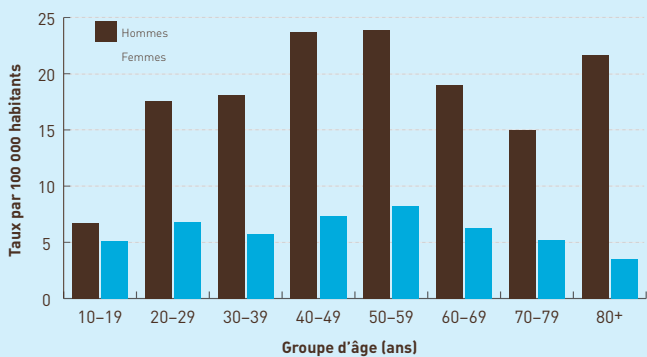


Données sur le suicide au Canada

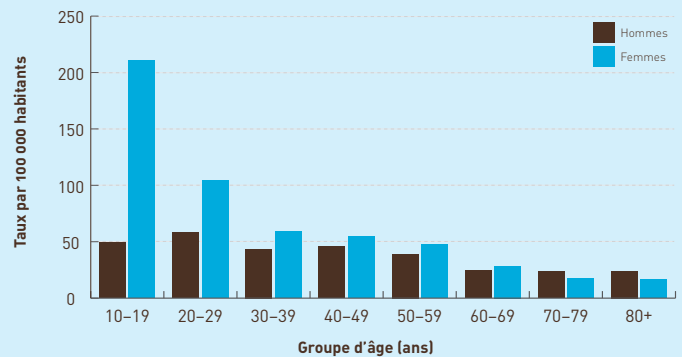
DÉCÈS PAR SUICIDE ET HOSPITALISATIONS



Taux de **DÉCÈS** attribuable au suicide par 100 000 habitants en 2016 (selon l'âge et le sexe)



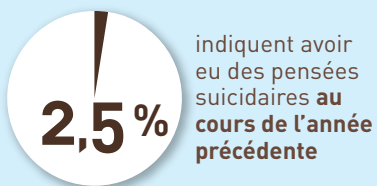
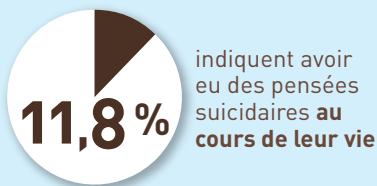
Taux d'**HOSPITALISATION** associé avec les blessures auto infligées par 100 000 habitants en 2017-2018* (selon l'âge et le sexe)



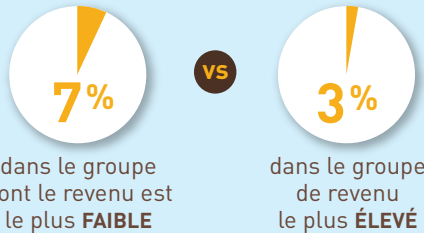
* À l'exception des hôpitaux du Québec.

COMPORTEMENTS LIÉS AU SUICIDE

PENSÉES



PLANS



TENTATIVES



Le taux de tentative des suicides est **3 FOIS plus élevé** parmi les personnes nées au Canada que les personnes immigrées

* Ces estimés sont pour la population du Canada âgés de 15 ans et plus.

Analyse par l'Agence de la santé publique du Canada des données provenant de la base de données sur les décès [Statistique de l'état civil] de Statistique Canada, la base de données sur les congés des patients (BDPC) de l'Institut canadien d'information sur la santé, ainsi que l'enquête sur la santé dans les collectivités canadiennes [ESCC, 2016] de Statistique Canada. Les données publiées sous-estiment le nombre total de décès, tentatives de suicide, plans de suicide et pensées suicidaires à cause de la stigmatisation et autres facteurs.

UNE AIDE EST DISPONIBLE

- 9-1-1
- Jeunesse, J'écoute : **1-800-668-6868**
 - Text **CONNECT** à **686868**
 - CHAT [18 h à 2 h de l'Est] : www.jeunessejecoute.ca
- Trans LifeLine : **1-877-330-6366**
- Ligne d'écoute d'espoir : **1-855-242-3310**
 - CHAT : www.espoirpoulemieuxetre.ca
- Ligne d'écoute téléphonique de Résolution des questions de pensionnats indiens : **1-866-925-4419**
- Service Canadien de Prévention du Suicide : [24/7] **1-833-456-4566**
- Pour les résidents du Québec : [24/7] **1-866-APPELLE (277-3553)**

CONTACTEZ UN CENTRE DE CRISE PRÈS DE CHEZ VOUS :

- Association canadienne pour la prévention du suicide www.suicideprevention.ca/Need-Help?locale=fr_ca

RESSOURCES SUPPLÉMENTAIRES :

www.canada.ca/fr/sante-publique/services/prevention-suicide.html